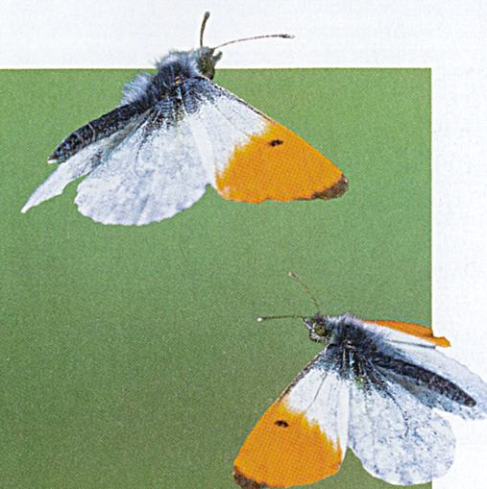


TOEKOMST VOOR *grutto's* IN LINIELANDSCHAP SCHALKWIJK



Het planten- en dierenleven in het linielandschap van het Eiland Schalkwijk verbeteren. Dat is de insteek van een project van SBNL Natuurfonds. Ook elders in het land wil de organisatie heggen en poelen terugbrengen, zegt directeur Michel Schuurman.

Wat gaat er gebeuren op het Eiland van Schalkwijk?

"We willen op 5 procent van het Eiland, dat zo'n 500 hectare groot is, maatregelen nemen om de biodiversiteit te herstellen. Je moet dan denken aan de aanleg van poelen en glooiende slootkanten, het inzaaien van bloemrijke graslanden, het verhogen van het waterpeil en het aanplanten van knotwilgen, heggen en hagen."

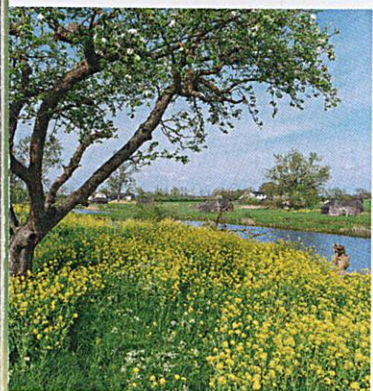
Waarom zijn deze maatregelen nodig?

"De biodiversiteit in ons land holt achteruit. De laatste 20 jaar gaat het in waterrijke natuurgebieden voorzichtig wat beter. Maar in het landelijk gebied zet de achteruitgang door, vooral als gevolg van intensieve landbouw, het gebruik van bestrijdingsmiddelen

TEKST: FRANS BOSSCHER, FOTO: DEPOSITPHOTOS, WIEBE DE JAGER, MARTIN VAN LOKVEN SBNL NATUURFONDS, E.A.



Dankzij de waterlinie met onder meer Fort Werk aan de Korte Uitweg is het Eiland van Schalkwijk nog zo groen.



Raapzaad en koolzaad op Werk aan de Groeneweg.

en de snelle afvoer van water. Dat is niet goed voor de planten en dieren. Het is ook niet goed voor ons. Zo zijn insecten cruciaal voor de bestuiving van voedselgewassen. Daarmee raken we aan het fundament van ons bestaan."

Waarom het Eiland van Schalkwijk en geen ander gebied?

"Het Eiland is begrensd door de Lek, het Merwedekanaal en het Amsterdam-Rijnkanaal. Het gaat dus om een mooi afgebakend gebied. Het is bovendien onze achtertuin, wij hebben ons kantoor op Fort Honswijk. Daarbij komt bij dat we onze koers verleggen van kleine projecten die heel verspreid in het land liggen naar afgebakende gebieden zoals het Eiland. De ervaring die we nu opdoen willen we gebruiken bij volgende projecten. Zo denken we meer voor de biodiversiteit te kunnen betekenen. Het is natuurlijk de landelijke overheid die paal en perk moet stellen aan stikstof en bestrijdingsmiddelen. Wat wij kunnen doen is het terugbrengen van landschapselementen die zijn verdwenen."

Hoe pakken jullie het aan?

"Het begint met goed overleg met grondeigenaren en -gebruikers, meestal boeren, in een gebied. Wij geven suggesties over effectieve maatregelen om de biodiversiteit te versterken. We toetsen vervolgens hun plannen bij lokale overheden. Want hoe graag we ook wat willen doen, er is best veel wat niet mag of kan. Dat uitzoeken schrikt veel mensen soms af om eraan te beginnen. Tot slot kunnen wij verschillende geldpotjes aanboren. Voor het Eiland krijgen we subsidie van onder andere het Deltaplan Biodiversiteitsherstel van de landelijke overheid."

Het Eiland is een linielandschap; past dat in de plannen?

"Het is mede dankzij het linielandschap dat het Eiland nog zo groen is. Dicht bij elkaar liggen Fort Honswijk, Werk aan de Korte Uitweg, Werk aan de Waalse Wetering en Lunet aan de Snel. Het is dus onderdeel van het UNESCO Werelderfgoed Hollandse Waterlinies. Daar moet je zeker rekening mee houden. Zo mogen er in de schootslijnen geen grote obstakels komen, ook geen kleine bosjes. Eigenlijk is dat alleen maar goed, want daardoor is het geschikt als weidevogelgebied. Grutto's en tureluurs hebben open landschap nodig, waarin ze broeden. Door delen van het eentonige grasland om te vormen tot bloemrijk grasland komen er insecten, die voedsel zijn voor de jonge weidevogels. Door ook nog eens stukken land natter te maken, kunnen de oudervogels bij hun voedsel: wormen en andere bodemdieren."

Wanneer is het klaar zijn?

"Eind van 2026. Ongeveer een derde van de boeren heeft aangegeven dat ze mee willen doen en maatregelen op hun land willen nemen. Bij hen worden poelen aangelegd, bomen en hagen geplant, en kruidenrijke grasmengsels gezaaid."

Hoe ziet het Eiland er dan uit?

"Nou, het gaat nog wel een paar jaar duren voordat je de veranderingen echt ziet. Je moet niet vergeten dat er veel meststoffen in de grond zitten. Die zijn er niet een, twee, drie uit. Maar met wat geduld ga je weer weidevogels in de glooiende slootkanten zien, komen de bloemen terug in de graslanden en scharrelen er weer egels rond in bosschages en heesters."



Wormen en insecten zijn voedsel voor weidevogels